

Richtplan "Räumliche Gesamtentwicklung"

Richtplankarte 1:5'000

Das Genehmigungsexemplar vom 5. Juni 2012

Panorama
AG für Raumplanung Architektur Landschaft
Münzrain 10
3005 Bern

Legende

K2 Siedlungsentwicklung Wohnen - Arbeiten

- Wohnen**
- Z Siedlungsentwicklungsgebiete Wohnen S1 - 1. Priorität
 - Z Siedlungsentwicklungsgebiete Wohnen S2 - 2. Priorität
 - Z Siedlungsentwicklungsgebiete Wohnen S3 und S4 - 3. Priorität
 - F Siedlungsbegrenzung

- Arbeiten**
- F Siedlungsentwicklungsgebiet Arbeiten - KMU
 - Z Siedlungsentwicklungsgebiet Arbeiten - Kiesabbau
 - F Siedlungsentwicklungsgebiet Arbeiten - Hunzigenau
 - F Siedlungsbegrenzung

K3 Attraktivierung Ortskern

- V Begegnungs- / Aufenthalts- und Spielorte - Attraktive grosse Plätze Nr.1-3
- Z Intervention im Dorf- und Strassenraum - Attraktive kleine Plätze
- Z Sicheres, durchlässiges und attraktives Fusswegnetz
- F Gebiet mit Zentrumsfunktion
- V Potenzial Zentrumsfunktion (Krone, Bauernhaus Jost)
- V bestehendes Kleingewerbe

K4 Wanderwege und Naherholung

- F bestehende Wanderwege
- V neue Naherholungswege / Rundweg Rubigen
- V bestehende / neue Infrastruktur für Naherholung (Brätlstelle, Spielplatz...)
- V Standort Themenweg
- V bestehende / neue Zugänge Aarelandschaft
- V Option Öko-Brücke

K5 Natur und Landschaft

- F Naherholungsgebiet Hunzigenriet
- F Renaturierung Schwarzbach
- V Ausdülung Schwarzbach
- F Ausdülung Schwarzbach
- F Verlegung Schwand- und Schwarzbach
- V Revitalisierung Giesse
- V Wertvolle Ortsbilder
- V Gestaltung Dorfeingang
- V Grünbezug von lokaler und regionaler Bedeutung
- Z Grün- und Freihaltebereich

K6 Verkehr

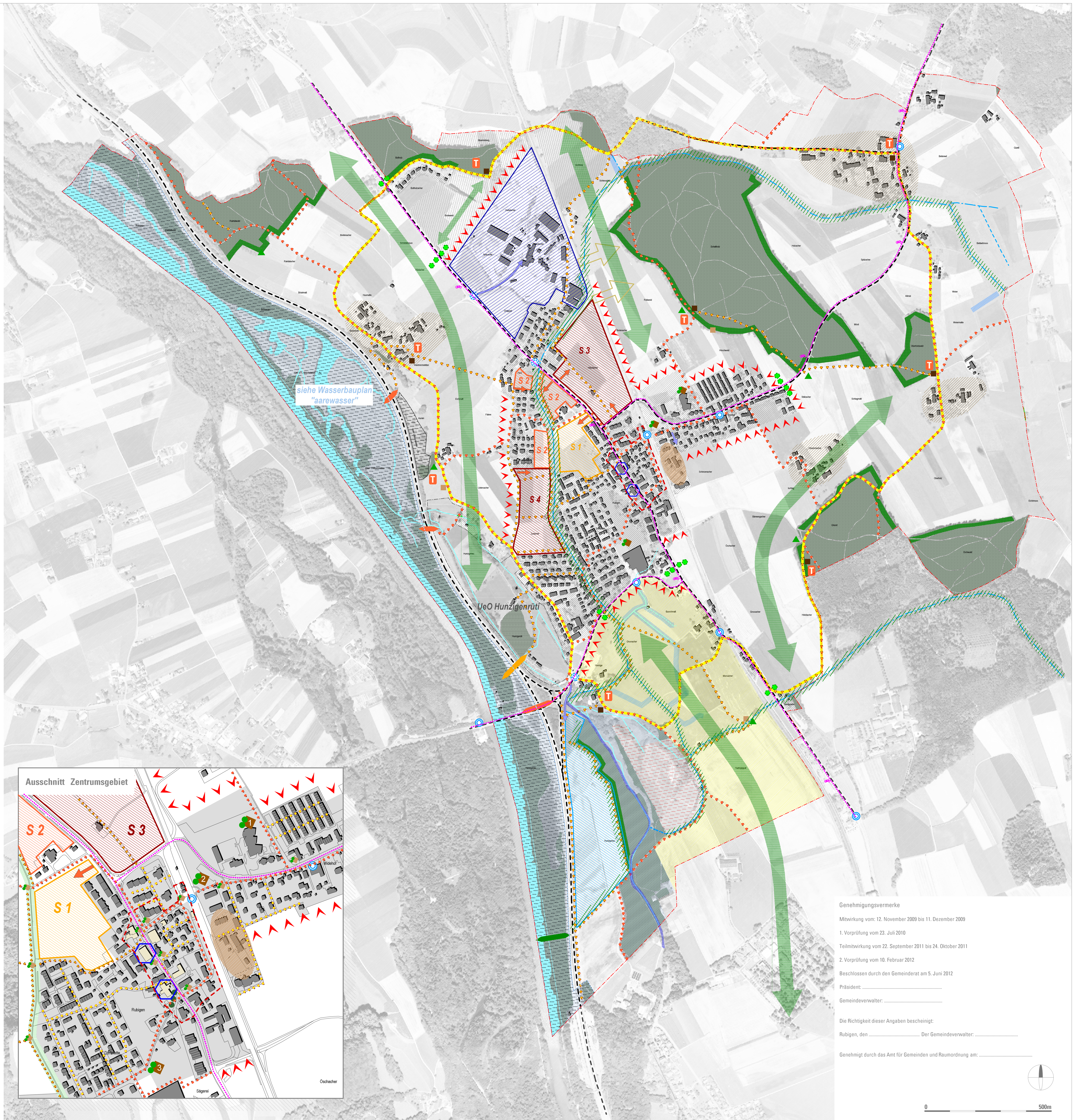
- V Erschliessung Siedlungsentwicklungsgebiete Wohnen
- V Erschliessung Siedlungsentwicklungsgebiete Arbeiten
- V bestehende / neue ÖV-Haltestelle
- Z Veloverbindungen gemäss kantonalem Richtplan Veloverkehr

Hinweise

- Wichtige Strassenverbindung
- Baugbiet (rechtskräftig)
- Perimeter UeO Hunzigenriet (beschränkte Bauzone: Naturraum, Sportanlagen, Fischzucht)
- Abbau- und Ablagerungszone
- Potentialles Erweiterungsgebiet Arbeiten - Kiesabbau
- Kantonales Naturschutzgebiet
- Perimeter Kantonaler Wasserbauplan "Aarewasser"
- Schutzzone Hechtenloch und Hunzigenau
- weitere Bäche und Gräben aufwerten (Richtplan Landschaft)
- Waldränder aufwerten (Richtplan Landschaft)
- bestehende Aussichtspunkte aufwerten (Richtplan Landschaft)
- Wald
- offenes Gewässer
- eingedoltes Gewässer
- Gemeindegrenze

Erfäuterung

- V Vororientierung
- Z Zwischenergebnis
- F Festsetzung



Genehmigungsvermerke

Mitwirkung vom: 12. November 2009 bis 11. Dezember 2009

1. Vorprüfung vom 23. Juli 2010

Teilmitwirkung vom 22. September 2011 bis 24. Oktober 2011

2. Vorprüfung vom 10. Februar 2012

Beschlossen durch den Gemeinderat am 5. Juni 2012

Präsident: _____

Gemeindevorstand: _____

Die Richtigkeit dieser Angaben bescheinigt:

Rubigen, den _____ Der Gemeindevorstand: _____

Genehmigt durch das Amt für Gemeinden und Raumordnung am: _____

